



ASSESSORATO AL WELFARE,  
COOPERAZIONE INTERNAZIONALE,  
SPORT, CASA

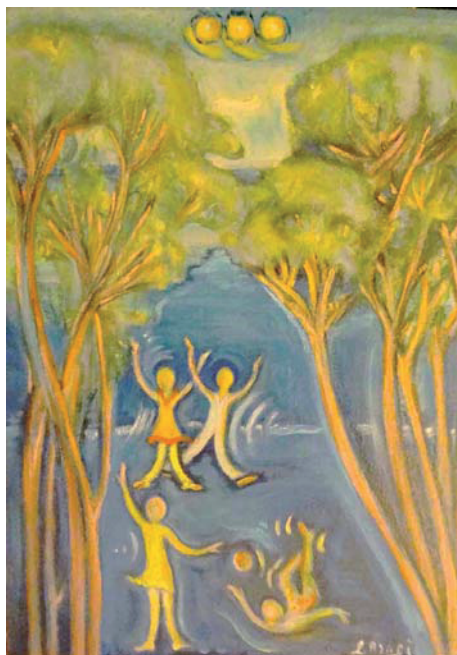


Associazione di volontariato  
“durante e dopo di noi - On-

## CONVEGNO

# “DISABILITA’ INTELLETTIVA: Una prospettiva antropologica”

Firenze, Palagio di Parte Guelfa - Sala Brunelleschi  
Mercoledì 23 Ottobre 2013 - ore 17,30



**Duranteedopodinoi-onlus**

Sede Legale ed operativa: Via di Gaville 60A – 50063 Figline V. - FI

Operativi anche a Firenze ed in altre località

055 9501003 - 055415461 - 3382218004 - 3382171170

E-mail: [duranteedopodinoi-onlus@virgilio.it](mailto:duranteedopodinoi-onlus@virgilio.it)

Sito: <http://duranteedopodinoi-onlus.jimdo.com>

## In collaborazione con:

Arcidiocesi di Firenze, APPC, PAMAPI, Fondazione ODA Firenze, Atlante Onlus, OAMI, CIRS, UNITALSI ANFFAS, Scienza e Vita, Fondazione "Jacopo" La Martinella, Movimento per la Vita, CUI-Ragazzi del sole, Sipario, La Pergola arte, La Formica - onlus, Progetto Agata Smeralda onlus

ARCIDIOCESI  
DI FIRENZE



SIPARIO  
scenari di quotidianità



## Introduce:

Avv. Stefania SACCARDI

Vicesindaco e Assessore del Comune di Firenze

## Moderatore:

Dott. Marcello MASOTTI - Presidente Scienza e Vita

## Relazioni:

- Crescere con i coetanei: l'accoglienza  
Prof.ssa M.C. GUIDA, Dirigente Scolastico E.
- Bellezza grave e amore intelligente:  
due parole - chiave  
Dott. Daniele MUGNAINI Psicologo
- Esperienze di vita  
Prof. Giovanna LO SAPIO Univ. FI - Pres. Atlante  
Dott. Christian ZANON, Neuropsicologo  
Dott. Stefania MARTELLI CALVELLI, ass. Sipario  
Prof. Angela LEONCINI, Unitalsi
- Progettare il futuro: una famiglia" dopo di noi"  
Can. Vasco GIULIANI
- Problemi Legislativi:  
Dott. Carlo CASINI già Magistrato di Cassazione

Seguirà un cocktail offerto da Duranteedopodinoi e Sipario